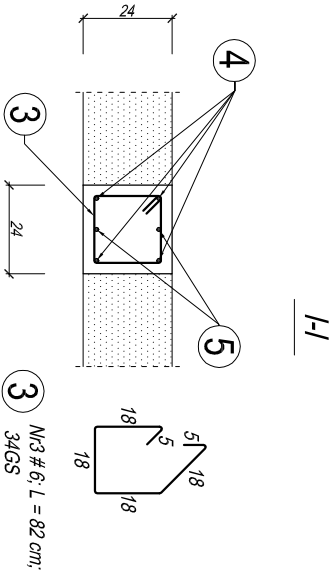
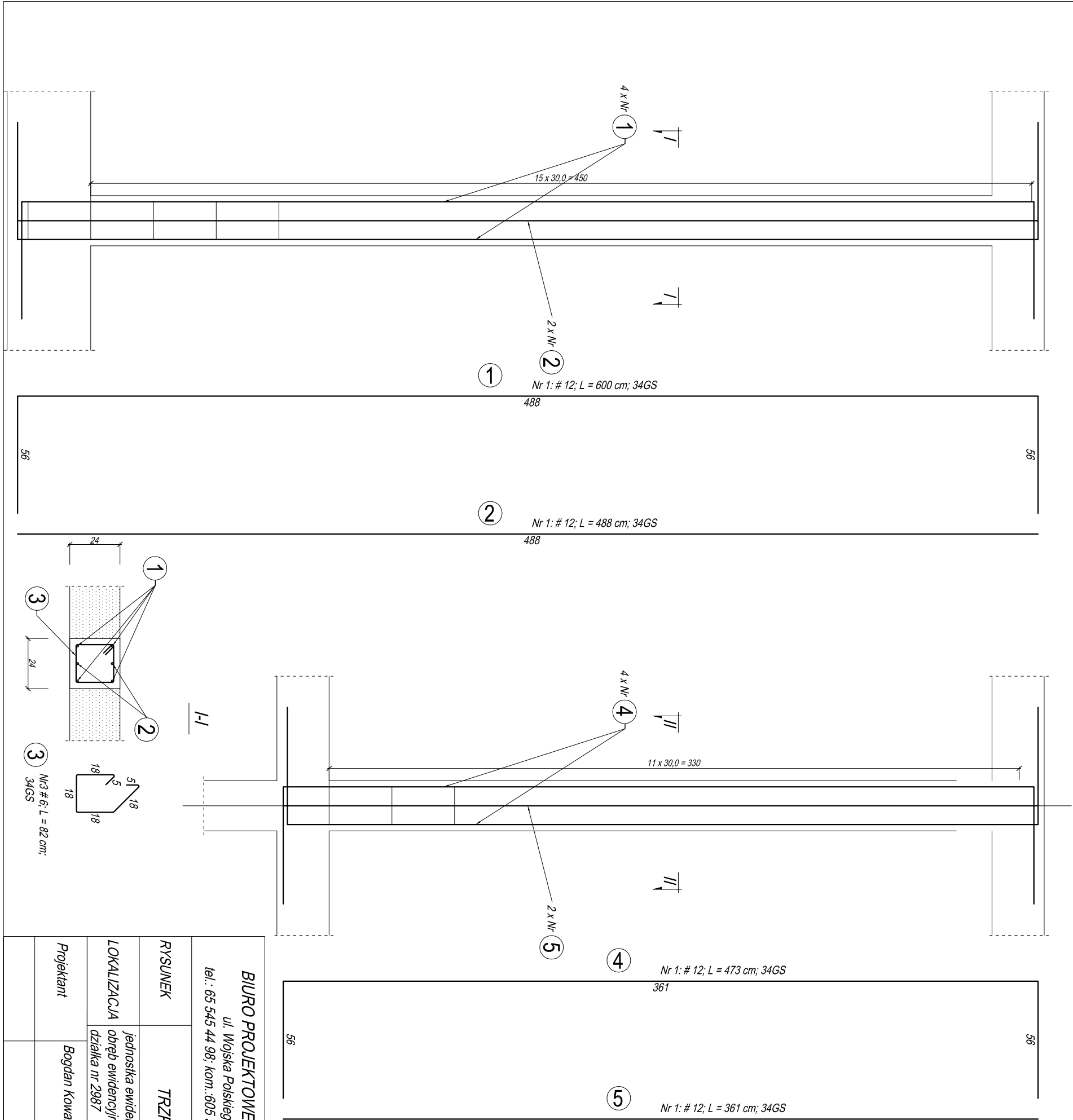


TRZPIENIE ŻELBETOWE TZ1 I TZ2

TZ1- PARTER

TZ2- I PIĘTRO



WYKAZ STALI ZBROJENOWEJ TZ1 + TZ2						długość łączna [m]		UMIAGI
pozycja	numer	rodzaj	długość	liczba		A-III (34GS)	# 12	
	pręta	stali	[cm]	sztuk	# 6			
TZ1	1	34GS	600	4			24,00	
	2	34GS	488	2			9,76	
	3	34GS	82	17		13,94		
TZ2	1	34GS	473	4			18,92	
	2	34GS	361	2			7,22	
	3	34GS	82	12		9,84		
długość razem [m]						23,78	59,9	
masa jednostkowa [kg/m]						0,222	0,888	
masa [kg]						5,28	53,19	
masa ogólna [kg]						58,47		

BIURO PROJEKTOWE FIRMA "KOWALEWSKI"		ul. Wojska Polskiego 26, 63 - 900 Rawicz		tel.: 65 545 44 98, kom.: 605 345 588, e-mail: kowproj@o2.pl		OBIEKT		ROZBUDOWA ZESPOŁU SZKÓŁ ZAWODOWYCH W RAWICZU WRAZ Z INFRASTRUKTURĄ TOWARZYSZĄCĄ	
RYSUNEK	TRZPIENIE ŻELBETOWE	SKALA	1 : 20	DATA	02.2021.	NR RYS.	13		
LOKALIZACJA	jednostka ewidencyjna: Rawicz obręb ewidencyjny: Rawicz działka nr 2987	INWESTOR	Powiat Rawicki ul. Rynek 17 63 - 900 Rawicz	STRONA	45				
Projektant	Bogdan Kowalewski	specjalność	architektura konstrukcja	nr uprawnień	951/87/Lo	podpis			